

FORMATION Les établissements de santé doivent devenir de véritables pôles de formation, vivants et attractifs

Réadaptation: comment former une relève solide face à la pénurie?

Moins visible que les soins aigus, le domaine de la réadaptation joue pourtant un rôle clé dans le parcours de santé. Comment garantir sa continuité alors que la pénurie de personnel s'installe durablement? Pour y répondre, la Clinique romande de réadaptation (CRR) mise sur un levier concret et stratégique: former dès aujourd'hui les professionnels de demain grâce à l'apprentissage.

L'apprentissage comme acte stratégique

Ce choix s'inscrit dans une vision RH de long terme: accompagner les jeunes en formation pour structurer durablement la relève, tout en affirmant notre rôle d'institution formatrice dans la région. Recruter ne suffit plus. Les établissements de santé doivent devenir de véritables pôles de formation, vivants et attractifs, capables de transmettre bien plus que des compétences techniques. L'apprentissage est un acte stratégique. Il engage l'institution sur le long terme, exige un cadre structuré et repose sur une culture managériale tournée vers la transmission et la valorisation du potentiel humain.

Le domaine de la réadaptation incarne bien cette exigence. Il mobilise des équipes pluridisciplinaires (soins, thérapies, médicales, logistique, administration,...) qui travaillent ensemble dans une temporalité différente de celle des soins aigus. Cette réalité offre un cadre idéal pour apprendre, comprendre et intégrer la complexité du parcours patient. L'apprenti-e n'est pas un simple observateur, mais un acteur en devenir, intégré au sein d'un collectif où la coopération est essentielle.

A la CRR, nous avons fait le choix de nous engager activement dans cette mission et continuons de la réaffirmer. Chaque année, nous accueillons des apprentis dans des métiers variés: soins, cuisine, médico-technique, secrétariat, intendance entre autres. Cette diversité reflète la richesse de notre fonctionnement et notre volon-



A Clinique romande de réadaptation, une part significative des collaborateurs en poste y a commencé son parcours en tant qu'apprenti-e. DR

té d'ouvrir des perspectives concrètes à des jeunes (ou moins jeunes) en formation, issus de parcours scolaires et personnels variés. Pour cela, nous avons formé des collaborateurs référents, structuré des parcours, instauré un suivi individualisé et régulier. Chaque apprenti-e bénéficie d'un encadrement exigeant, mais bienveillant, qui le prépare à intégrer durablement le monde professionnel. L'objectif est clair: former des professionnels compétents, responsables et attachés à la mission de soins.

Nous allons plus loin en facilitant l'intégration post-formation: offres internes ciblées, accompagnement à l'embauche, reconnaissance des compétences acquises. Une part significative de nos collaborateurs en poste a ainsi commencé son parcours chez nous en tant qu'apprenti-e. Ces trajectoires fidèles renforcent la stabili-

té de nos équipes et incarnent notre vision RH sur le long terme. Former, c'est aussi transmettre une culture: respect, engagement, travail d'équipe, sens du service. En réadaptation, cela signifie enseigner la patience, l'écoute, la constance, autant que la technicité. C'est dans cet équilibre entre rigueur et humanité que se construit une relève solide.

Investir dans l'apprentissage demande des ressources, de la disponibilité, et une forte implication des équipes. Former prend du temps, mobilise l'encadrement, nécessite de l'agilité dans un quotidien déjà exigeant. Mais ces efforts sont nécessaires si l'on veut maintenir des soins de qualité, dans un secteur sous tension.

Au-delà de la transmission, former c'est aussi affirmer notre identité d'employeur: ouvert, formateur, engagé. Chaque apprenti-e accueilli découvre un métier, mais aussi une institution et ses valeurs. C'est là un levier puissant de notoriété et d'attractivité, particulièrement dans un marché du travail concurrentiel.

Notre responsabilité dépasse d'ailleurs les murs de notre établissement. En tant qu'acteur régional de la santé, nous avons un rôle à jouer dans la formation des générations futures, en partenariat avec les écoles, les parents, les collectivités. L'apprentissage n'est pas une réponse isolée, mais un maillon essentiel d'une dynamique territoriale.

Dans le champ spécifique de la réadaptation, former la relève signifie aussi transmettre une approche globale du soin: interdisciplinaire, continue, humaine. Raison pour laquelle nous poursuivons activement l'ouverture de nouvelles places d'apprentissage au sein de nos différents services. En accueillant des apprentis aujourd'hui, nous faisons le pari d'une filière forte demain, capable de répondre aux besoins croissants de notre société avec compétence, stabilité... et engagement.

ERWANN DUROS

RESPONSABLE RH / CLINIQUE ROMANDE DE RÉADAPTATION

LE RENDEZ-VOUS DE LA FORMATION CONTINUE



FONDS CANTONAL EN FAVEUR DE LA FORMATION CONTINUE POUR ADULTES
KANTONALER WITERBILDUNGSFONDS FÜR ERWACHSENE

Des moyens pour soutenir la formation continue

Le Fonds cantonal pour la formation continue des adultes dispose de ressources importantes pour accompagner la création et le développement de nouvelles offres de perfectionnement professionnel.

Mis en place il y a cinq ans, ce fonds a pour mission de soutenir financièrement les organismes qui conçoivent et organisent des cours de formation continue. «Ce fonds est alimenté à hauteur de près d'un million de francs par année par diverses personnes et entités», souligne David Genolet, administrateur du Fonds. La loi cantonale sur la formation continue des adultes, adoptée par le Grand Conseil, définit précisément les sources de financement: l'Etat du Valais contribue chaque année à raison d'environ 500'000 francs, les communes apportent un montant correspondant à 20% de la contribution de l'Etat, tandis que les employés, indépendants et employeurs assument le solde.

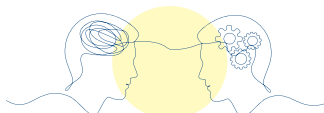
Différentes formes de soutien

Les ressources disponibles sont investies de manière ciblée. «Le Fonds vise à favoriser l'acquisition de compétences de base, à encourager les formations facilitant la réinsertion sur le marché du travail, à soutenir l'introduction de nouvelles méthodologies pédagogiques, ainsi que des actions de promotion en faveur de la formation continue», précise encore David Genolet.

Concrètement, l'appui financier pour la mise en place d'une nouvelle offre de formation peut atteindre jusqu'à 35'000 francs. D'autres soutiens existent également, par exemple pour l'organisation de conférences ou de manifestations de sensibilisation, avec une couverture possible allant jusqu'à 10% des coûts de projet.

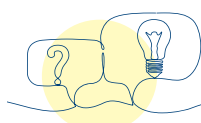
L'ensemble des règlements est disponible sur le site internet du Fonds cantonal pour la formation continue. Pour toute question, le Bureau des Métiers, qui en assure la gestion, peut également être contacté. •

Le fond cantonal valaisan c'est ...



Un million

A disposition du fonds pour financer les projets éligibles



10%

Part des coûts d'un projet pouvant être prise en charge

35'000

Montant maximal accordé pour la création d'une nouvelle formation

Les associations bénéficiaires

Aujourd'hui: La Croix-Rouge Valais

La Croix-Rouge Valais fournit des prestations comme la garde d'enfants à domicile en cas de maladie ou de handicap, la relève à domicile pour soulager les proches aidants, des aides financières ponctuelles et l'accompagnement des réfugiés sur mandat de l'Etat.



Quel était votre besoin lorsque vous avez sollicité le fonds?

Nous avions deux projets: un cours pour les proches aidants s'occupant à domicile de proches dépendants, souvent âgés, malades ou avec handicap et une formation sur l'interculturalité visant à aider les professionnels à gérer les différences culturelles.

De quelle manière avez-vous bénéficié de ce fonds?

Nous avons reçu des aides pour créer les formations. Il s'agissait d'en définir les objectifs et les contenus ainsi que de trouver les intervenants. Le fonds nous a permis de réaliser ce travail d'ingénierie afin de créer puis évaluer les cours qui seront ensuite proposés au catalogue.

Qu'avez-vous pu mettre en place grâce à lui?

Le travail est encore en cours. Ces deux formations auront lieu en novembre 25 et au début 26. Elles amèneront des compétences spécifiques utiles aux proches aidants pour le premier et des compétences visant à améliorer l'efficacité dans le travail avec des personnes issues de la migration pour le second. •

Fonds Cantonal pour la Formation Continue des Adultes
Rue de la Dixence 20 - 1950 SION - www.fcfa-kwbf.ch



Pour toutes questions et informations supplémentaires, scannez le code QR

Retrouvez cette chronique sur Rhône FM aujourd'hui à 9h20 et en format long sur monpodcast.ch

