

**CARRIÈRE** La HES-SO Valais-Wallis renforce son accompagnement à l'insertion professionnelle.

# Career Design Center: un tremplin stratégique vers l'emploi

**A** l'heure où les mutations technologiques et économiques redéfinissent en profondeur le monde professionnel, la HES-SO Valais-Wallis renforce son accompagnement à l'insertion grâce au Career Design Center. Ce centre innovant offre aux étudiantes et étudiants les clés pour se positionner avec confiance et pertinence sur le marché du travail. Ateliers, rencontres avec des spécialistes et événements phares jalonnent un parcours conçu comme un véritable tremplin vers l'emploi.

## Accompagner la transition vers le monde du travail

L'entrée dans la vie professionnelle représente un défi pour de nombreuses personnes en fin de cursus. Afin de faciliter cette étape, le Career Design Center met à disposition des outils concrets et un accompagnement sur mesure. À travers des ateliers, des formations intégrées dans les cursus et des événements ciblés, le centre aide à construire une trajectoire professionnelle cohérente, personnalisée et en phase avec les exigences actuelles des employeurs.

## Valoriser ses compétences, élargir son réseau

Les ateliers proposés chaque semestre abordent des thématiques essentielles: connaissance de soi, identification et valorisation des compétences, construction d'un CV ou d'un e-portfolio efficace, et mise en place de stratégies de réseautage. L'approche est à la fois introspective et pratique, permettant aux participantes et participants de mieux se connaître, de clarifier leurs objectifs professionnels et d'acquiescer des outils immédiatement mobilisables. Certains de ces modules sont intégrés à des parcours académiques, tels que des Summer Schools ou des options spécifiques.



La Nuit des Carrières 2025. DR

## Des rencontres inspirantes avec le monde professionnel

Au-delà de l'accompagnement par l'équipe du Career Design Center, les étudiantes et étudiants bénéficient de contacts privilégiés avec des professionnelles et professionnels issus du terrain. Ces échanges permettent de recueillir des conseils concrets, de mieux comprendre les attentes des employeurs et de renforcer sa confiance dans une démarche de recherche d'emploi. Ils contribuent également à élargir son réseau, un levier de plus en plus décisif dans l'accès au marché du travail.

## Un centre au service des entreprises

Le rôle du Career Design Center ne s'arrête pas à l'accompagnement du corps étudiant. Il soutient également les entreprises

et institutions dans le développement de leur capital humain. Par des actions de sensibilisation aux nouvelles pratiques RH, des formations ciblées et des événements de réseautage, le centre aide les organisations à repenser leurs pratiques de recrutement et à mieux anticiper l'évolution des compétences. Il agit ainsi comme un pont entre la formation académique et le tissu économique local.

## La Nuit des Carrières: un rendez-vous fédérateur

Événement emblématique, la Nuit des Carrières réunit chaque année plus de 300 personnes dans une ambiance interactive et conviviale. Organisée en collaboration avec des mentors, coaches et professionnels du recrutement, cette soirée permet de tester ses outils de candidature, d'échanger sur les opportunités de carrière et d'initier des contacts précieux pour l'avenir. La 7e édition, tenue en novembre 2025, a une fois encore confirmé l'intérêt croissant de la communauté académique et du monde professionnel pour cet événement.

## Un engagement pour toute la communauté HES

Le Career Design Center s'adresse à un large public: corps étudiant, diplômées, diplômés, collaboratrices et collaborateurs, mais aussi entreprises partenaires. En facilitant les liens entre le monde académique et les milieux professionnels, il participe activement à l'employabilité des diplômés et à la compétitivité des entreprises. Ce centre d'expertise contribue à faire de la HES-SO Valais-Wallis un acteur clé de la formation orientée vers les besoins du marché.

**ÉLIE CARRON**  
CHARGÉE DE COMMUNICATION  
HES-SO VALAIS-WALLIS

## LE RENDEZ-VOUS DE LA FORMATION CONTINUE



FONDS CANTONAL EN FAVEUR  
DE LA FORMATION CONTINUE POUR ADULTES  
KANTONALER WITBERBILDUNGSFONDS  
FÜR ERWACHSENE

# Se former pour s'adapter à l'évolution du monde

Face aux constants changements de société, la formation continue n'est plus une option, mais une nécessité. Christophe Darbellay souligne le travail entrepris pour renforcer les compétences de base au sein de la population.

**L**a formation continue des adultes est un aspect fondamental pour la société. Selon le conseiller d'Etat Christophe Darbellay, «le monde change très vite, il y a de nouveaux défis à relever, comme le vieillissement de la population, la digitalisation ou le développement de l'IA. La formation continue est la clé pour que chacun reste employable, compétitif et pleinement intégré dans la société. Désormais, le développement des compétences tout au long de la vie n'est plus une option, c'est une obligation».

Le Chef du département de l'économie et de la formation relève plusieurs points mis en évidence par les différentes études réalisées en Suisse et en Valais: «Une part non négligeable de la population ne sait que partiellement lire, écrire ou calculer. La formation continue permet, par exemple, de renforcer et de développer ces compétences de base.» Il note encore qu'il faut pouvoir se former systématiquement afin d'assurer son employabilité.

## Formation continue dans des institutions valaisannes

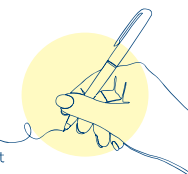
Si les gens veulent continuer à se former, «il y a souvent un manque de temps et d'argent ou une situation familiale compliquée. Nous ne souhaitons laisser personne au bord du chemin, c'est pourquoi tout l'enjeu est de proposer des parcours accessibles, flexibles et personnalisés». Le conseiller d'Etat relève des points positifs concernant le Fonds de formation continue des adultes (FCFCA): «Il y a beaucoup de gens qui se forment et qui le font dans des institutions valaisannes, ce qui montre que ça valait la peine de créer des institutions proches du terrain, avec la HES-SO notamment, qui mettent en place des formations qui correspondent à un besoin.»

## Le fond cantonal valaisan c'est ...

**22 %**

de la population des  
16-65 qui ne possèdent  
pas les compétences de base suffisantes  
en lecture et en écriture

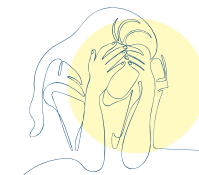
Sources: PIAAC, entre 2022 et 2023



**19 %**

d'adultes qui ont  
du mal à résoudre  
des problèmes  
de calcul courants

Sources: PIAAC, entre 2022 et 2023



**25 %**

d'adultes qui ne  
possèdent que peu  
ou pas de compétences  
numériques de base



## Les associations bénéficiaires

### Aujourd'hui: La COREM

Coordination régionale pour  
l'emploi - accompagne les personnes  
en réinsertion professionnelle  
par un suivi personnalisé,  
des formations ciblées  
et une collaboration renforcée  
avec les employeurs et le réseau  
de partenaires (ORP, aide sociale,  
Office de l'asile et AI).



### Quel était votre besoin lorsque vous avez sollicité le fonds?

Nous avions besoin d'un soutien financier pour développer l'ingénierie de formation, acquérir du matériel pédagogique adapté et produire des vidéos de présentation de notre nouvelle offre de formation.

### De quelle manière avez-vous bénéficié de ce fonds?

Après dépôt de notre dossier, celui-ci a été examiné en commission. Des compléments ont parfois été demandés avant validation, puis le fonds nous a été versé selon les modalités établies.

### Qu'avez-vous pu mettre en place grâce à lui?

Nous avons pu engager des formateurs pour concevoir les processus pédagogiques, équiper nos salles avec du matériel moderne et pertinent, en phase avec les exigences actuelles de la formation continue pour adultes. •

Fonds Cantonal pour la Formation Continue des Adultes  
Rue de la Dixence 20 – 1950 SION - [www.fcfa-kwbf.ch](http://www.fcfa-kwbf.ch)



Pour toutes questions et informations  
supplémentaires, scannez le code QR

Apprenez-en plus sur le Fonds Cantonal  
en écoutant nos rubriques sur [monpodcast.ch](http://monpodcast.ch)